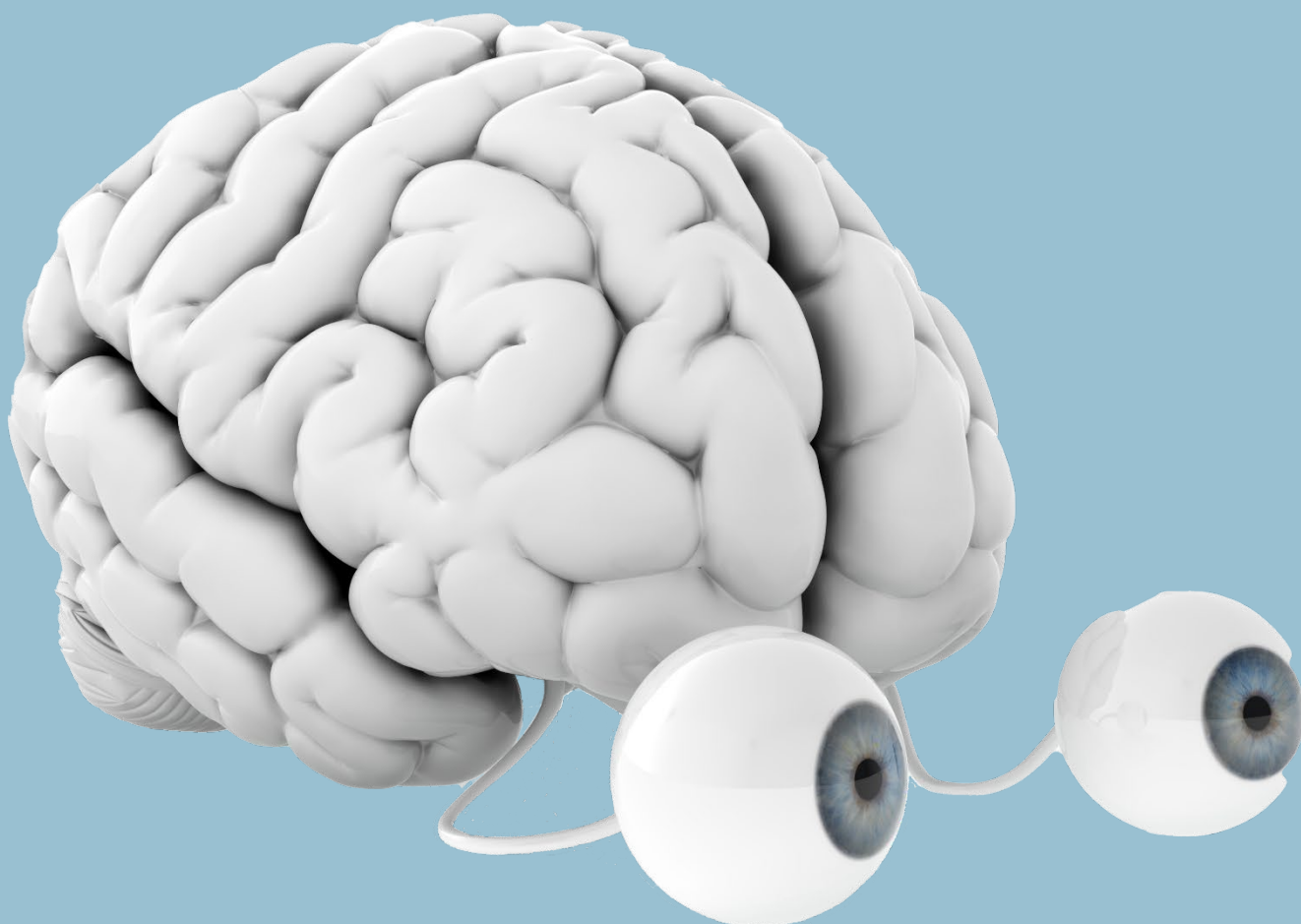


## SYNSUDFORDRINGER EFTER HJERNESKADE

Oplever du ændringer i dit syn som følge af en hjerneskade? En kombination af synstab og hjerneskade kræver en særlig tværfaglig indsats. Læs mere om IBOS' tilbud i denne folder.



### KONTAKT

ibos@kk.dk • [www.ibos.dk](http://www.ibos.dk)  
39 45 25 45

Personer med synsvanskeligheder, som følge af en erhvervet hjerneskade, kan få et udrednings- og rehabiliteringstilbud hos syn-/hjerneskadeteamet på IBOS.

Synsvanskelighederne kan fx være:

- Ændret synsstyrke
- Svingende funktionelt syn
- Synsfeltudfald
- Øjenmotoriske vanskeligheder
- Visuelle perceptionsvanskeligheder
- Ændret behov for lys

## **HVEM KAN BENYTTE TILBUDET?**

Tilbuddet henvender sig til alle personer over 18 år, i hele landet, med erhvervede hjerneskader og synsudfordringer som følge af blodpropper i hjernen, hjerneblødning, hjernesvulster, hovedtraumer, iltmangel eller sklerose.

Personer, der bor i Københavns Kommune, kan kun benytte tilbuddet, når de er mellem 18 år og pensionsalderen.

## **UDREDNINGER**

Vi tilbyder udredninger indenfor følgende områder:

### **Neurooptometri**

Udredningen afdækker hvilken optik og eventuelle synshjælpemidler, der kan give den bedst mulige synsfunktion og hvorvidt det er muligt at bedre synsfunktionen ved hjælp af synstræning.

### **Informations- og KommunikationsTeknologi (IKT)**

Udredningen omfatter anvendelse af fx computer, mobiltelefon og fjernsyn med henblik på muligheder for at få synskompensation.

### **Neuro Vision Technology (NVT)**

Udredningen afdækker om personer med synsfeltudfald kan opnå bedre udnyttelse af restsynet og profitere af træning i at færdes sikkert.

### **Orientering & Mobility (O&M)**

Udredningen fokuserer på hvilke teknikker, der kan understøtte muligheden for at kunne færdes så selvstændigt og sikkert som muligt inde og ude.

### **Aktiviteter i dagliglivet (ADL)**

Udredningen afdækker hvilke teknikker, der kan understøtte varetagelsen af almindelige, daglige aktiviteter i hjemmet og fritiden.

### **Udtrætning**

Teamets neuropsykolog laver en udredning, hvor personens udtrætningsgener bliver afdækket og giver forslag til, hvordan hverdagen kan tilrettelægges med henblik på at begrænse disse.

## **SUPPLERENDE YDELSER**

### **Samtaler med klinisk psykolog**

Teamets kliniske psykolog tilbyder et kort samtaleforløb med henblik på at støtte personen med synsudfordringer i at erkende funktionstabene og forholde sig til sin nye livssituation.

### **Parsamtaler med neuropsykolog**

Teamets neuropsykolog tilbyder parsamtaler med personen med synsudfordringer og nærmeste pårørende. Samtalerne fokuserer på konsekvenser af syn/hjerneskadens, hjernetræthed og kompensationsmuligheder.

Både udredninger og supplerende ydelser er finansieret af VISO-KAS, Socialstyrelsen.

## **SYNSKOMPENSERENDE REHABILITERINGSINDSATSER**

Hvis udredningerne peger på et rehabiliterings- og/eller undervisningsbehov indenfor et eller flere af de ovennævnte områder, kan der tilbydes et længerevarende forløb på IBOS, såfremt personens bopælskommune rekvirerer og finansierer dette. Der vil så være tale om et individuelt tilrettelagt forløb med udgangspunkt i personens motivation, prioritering og ressourcer.

## **SÅDAN ARBEJDER SYN-/HJERNESKADETEAMET**

Kombinationen af syn og hjerneskade kræver en særligt tilrettelagt tværfaglig indsats. Vi arbejder i tværfaglige teams ud fra en neuropædagogisk tilgang, der sammenkobler synsfaglig, pædagogisk, psykologisk og neurologisk viden og erfaring.

Den synspædagogiske indsats bliver tilrettelagt individuelt med udgangspunkt i personens synsfunktion og hjerneskadens karakter og omfang. Målet er, at personen får en funktionel hverdag og lærer at kompensere bedst muligt for sine synsudfordringer.

## **KOM I KONTAKT MED IBOS**

Personer med erhvervet hjernebetinget synsnedsættelse, pårørende, sagsbehandlere, hjerneskadekoordinatorer, jobkonsulenter og personale på sundheds- og rehabiliteringsinstitutioner kan tage kontakt til syn/hjerneskadeteamets socialrådgivere.

Man kan kontakte IBOS telefonisk eller ved at udfylde henvendelseskemaet på vores hjemmeside. Det er en fordel, hvis man vedlægger relevante neurologiske og øjenlægelige oplysninger. Sker det ikke, indhenter IBOS oplysningerne, hvis der er vedlagt en samtykkeerklæring underskrevet af personen med erhvervet hjernebetinget synsnedsættelse. Da det kan tage tid at få fat i de relevante oplysninger, vil sagsbehandlingstiden ofte blive forlænget, hvis vi skal indhente oplysningerne.

Du finder samtykke og henvendelseskema på hjemmesiden, direkte link er:

<https://ibos.dk/index.php/henvendelseskema/>

## **VISITATIONSSAMTALE**

Når vi har modtaget en henvisning og de medicinske oplysninger, inviteres personen med erhvervet hjernebetinget synsnedsættelse og eventuelt en pårørende til en indledende samtale med socialrådgiver og neuropsykolog. Under samtalen drøfter vi personens synsproblematik og giver på baggrund af denne drøftelse forslag til, hvilke udredninger, der kan tilbydes.

Anbefalingerne tager udgangspunkt i borgerens aktuelle situation og behov.

## KONTAKTOPLYSNINGER

### Visitation

Socialrådgiver  
Lise Täck Christoffersen  
[Lj6a@kk.dk](mailto:Lj6a@kk.dk)  
39 45 23 74

Socialrådgiver  
Mette Vagner Dalby  
[Ez48@kk.dk](mailto:Ez48@kk.dk)  
39 45 23 41

### Faglig Vejledning

Neuropsykolog  
Iben Gjørup Nielsen  
[rv6n@kk.dk](mailto:rv6n@kk.dk)  
39 45 23 64  
/ 20 59 83 27



**IBOS - Institutet for blinde og svagsynede**  
Rymarksvej 1 · 2900 Hellerup  
[ibos@kk.dk](mailto:ibos@kk.dk) · [www.ibos.dk](http://www.ibos.dk)  
tlf.: 39 45 25 45

**Instituttet**  
for Blinde og Svagsynede