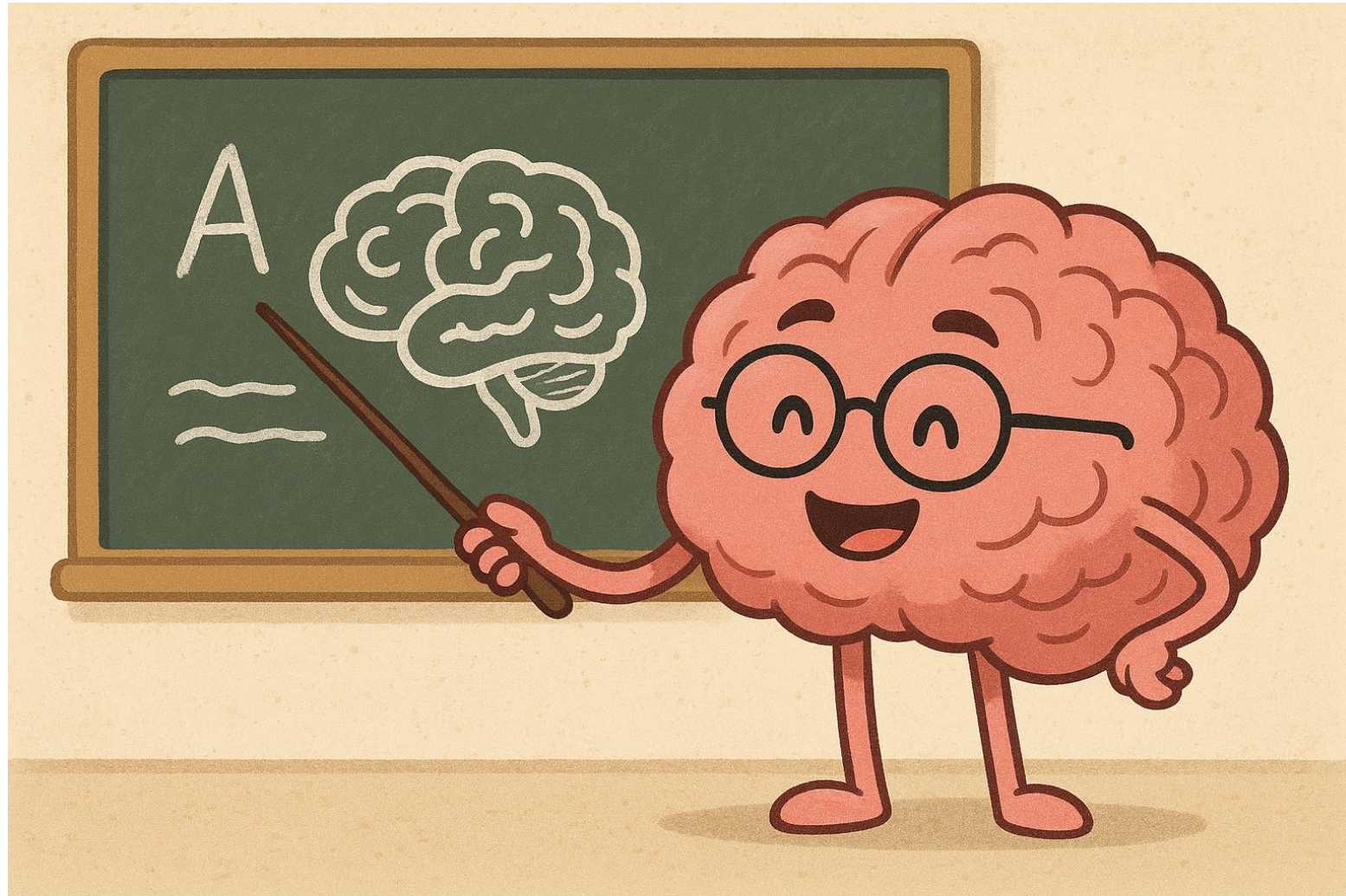


ERHVERVET HJERNESKADE OG SYNSNEDSÆTTELSE - SYNSFAGLIGE NETVÆRKSDAGE
D. 26.11.25
CENTER FOR SPECIALRÅDGIVNING AARHUS



ERHVERVET HJERNESKADE OG SYNSNEDSÆTTELSE.

14:15 – 15:00	Rehabilitering af borgere med synsproblemer efter erhvervet hjerneskade.
15:00 – 15:30	Case + Workshop
15:30 – 15:50	Pause
15:50 - 16:30	Workshop forsat og og erfaringsudveksling i grupper
16:30 – 16:45	Opsamling i plenum

PRÆSENTATION AF SYN/HJERNE TEAMET

Ryan Skibsted Lauridsen

Neurooptometrist

Cand. San. Optom 2021

Center for Specialrådgivning Aarhus 2022

- Hjerneskode, Hjernerystelse og administrativt arbejde

Dansk Center for Hjernerystelse 2022

- Vidensmægler og projektleder på VisCom projektet

PRÆSENTATION AF SYN/HJERNE TEAMET

Rikke Bjerre Dalum

Synskonsulent / ergoterapeut

PD 5 "Erhvervet hjerneskade og synsnedsættelse"

PD 4 "Orientering og Mobility"

PD 1 "Synsnedsættelse eller blindhed – udredning"

Sundhedsfaglig diplomuddannelse i Sundhedsformidling og Klinisk uddannelse

Ergoterapeut siden 1997.

Center for Specialrådgivning Aarhus 2022.

- Hjerneskader, hjernerystelse, O&M-opgaver, arbejdsmarkedssager, koordinering nye sager i teamet mm.



PRÆSENTATION AF SYN/HJERNE TEAMET

Dorthe Braüner Bjerge

Synskonsulent / ergoterapeut

PD 5 "Erhvervet hjerneskade og synsnedsættelse"

PD 4 "Orientering og Mobility"

PD 3 "ADL – Almindelig Daglig Levevis"

PD 1 "Synsnedsættelse eller blindhed – udredning"

Sundhedsfaglig diplomuddannelse i 2017

Ergoterapeut siden 1992.

Center for Specialrådgivning Aarhus 2018.

- Hjerneskader, hjernerystelse, ADL og O&M-opgaver, koordinering af syn/hjernesager, arbejdsmarkedssager mm

CENTER FOR SPECIALRÅDGIVNING AARHUS (CSA)

- Specialiseret rådgivningscenter i Aarhus kommune med tilbud til børn og voksne med problemer med:
 - Syn, Hørelse, Siddestilling, Kommunikation, Sår
- Vi har samarbejde med andre kommuner:
 - Odder, Skanderborg, Horsens, Hedensted, Samsø
 - I børne- og kommunikationssager også Silkeborg
- Vi tilbyder
 - Rådgivningsforløb
 - Udredninger
 - Servicelov §112
 - Træning § 140

SAMARBEJDET MED AARHUS KOMMUNES NEUROCENTER (NC) PÅ BAGGRUND AF GENOPTRÆNINGSPLANER §140

- Mellem 50-80 procent borgere med erhvervet hjerneskade oplever synsproblemer.
- Projekt "Sammen om synet" blev iværksat i perioden 1.2.18 - 1.11.18.
- På baggrund af dette projekt blev det anbefalet at:
"Det anbefales, at der etableres et permanent tilbud til borgere med erhvervet hjerneskade"
- Men hvordan skulle det finansieres?
- Gennem genoptræningsplanen § 140, hvor CSA købes til at udføre dele af GOP.
- Det lykkedes at opstarte i sommeren 2022.
- Siden er tilbuddet udviklet.

- Senest er der også udfærdiget en samarbejdsaftale med Horsens kommune (sept. 2025) og andre kommuner er også interesserede.

HENVISNINGSPROCEDURE

- En samarbejdsaftale mellem Neurocentret og Center for Specialrådgivning Aarhus nedskrives
- Starter på denne måde:
- "Alle borgere, der uanset diagnose, på baggrund af en individuel faglig vurdering vurderes til at have en påvirkning af synet og behov for vurdering og eventuelt tilbud i CSA-regi henvises af NC terapeuter"
- Vi fik lavet et henvisningsskema og en ydelses oversigt
- I starten blev ydelserne styret stramt af leder, så det ikke "stak af"
- Nu er der fuld tillid så vi selv kan styre og tage ydelser.
- Der er tæt samarbejde mellem NC-terapeuter og CSA
- Der dokumenteres i samme journalsystem



HENVISNINGSSKEMA

Henvendelse til CSA
1) Udfyld skemaet 2) Scan det ind 3) Via CURA på borger sendes det til CSA.

Navn:			
Cpr. nr.:	Telefonnr.:		
Kan CSA tage direkte kontakt til borger uden forudgående koordinering med <u>NC terapeuter</u>	Ja	Nej	Kommentar

Udfyldes af henviser	
Er borgeren undersøgt af en øjenlæge efter skaden / hvem/ hvornår?	
Er borgeren undersøgt af en optiker efter skaden? hvem/ hvornår?	
Diagnose/ hvor sidder skaden?	
Hvornår er skaden sket?	
Evt. tidligere diagnoser?	
Har borger inden skaden været ved øjenlæge pga. synsproblemer f. eks forkalkning, grå stær, grøn stær m.v. Øjenlægens navn?	
Er der lavet neuropsykologiske test?	
Er der højre- el. <u>venstresidig</u> hemianopsi?	
Er der <u>neglekt</u> ?	
Er der afasi? Let/svær?	
Er hukommelsen påvirket? let/svært?	
Har borgeren sygdoms indsigt?	
Er borgeren højre- eller venstrehåndet?	
Er borger i arbejde eller pensionist?	

Henviser	
Navn	
Stilling	
Telefon og mail	



HENVISNINGSSKEMA

Andet:	
--------	--

Symptomer Udfyldes af borgeren
- Alle spørgsmålene er i forhold til hvordan det var, før du blev syg.
- Alle spørgsmål gælder dit syn med briller på (hvis du da bruger briller)

Er der situationer hvor du oplever dit syn er forandret?	Aldrig	Nogle gange	Ofte	Altid
Er du begrænset i hvor længe du kan arbejde eller lave andre ting på grund af synet.				
Oplever du sløret syn når du skal se noget på lang afstand f. eks køre bil, se tv, biograf, tavle m.v.				
Er det svært at styre øjnene eller oplever du at have dobbeltsyn / skyggesyn eller må du lukke det ene øje for at se tydeligt på lang afstand?				
Oplever du svimmelhed og/eller kvalme i forbindelse med at du eller omgivelserne bevæger sig f. eks i butikker på gaden eller i bilen?				
Oplever du der områder af dit synsfelt der er helt eller delvist forsvundet?				
Er det svært at finde et glas (gribe om glas), finde dørhåndtaget eller f.eks. give en anden person hånden?				
Har du problemer med afstandsbedømmelse for eksempel når du rækker ud efter ting, går på trapper eller støder du ind i ting (døre møbler eller lignende)?				
Forhindrer synsproblemer dig i at færdes alene? (uddyb evt. hvorfor)				
Oplever du, at lys generer mere end før skaden f.eks. at lys skærer i øjnene eller at du er mere følsom for skarpt lys?				
Er det svært at skifte fokus fra lang afstand til nær eller omvendt?				
Læsning/ nærarbejde				
Har du problemer med at læse eller at se på computer efter skaden, f.eks. læser langsomt, springer ord over eller genlæser linjer?				
Oplever du svimmelhed og eller kvalme i forbindelse med læsning eller ved syn på kort afstand?				
Står teksten uroligt eller må du lukke det ene øje for at kunne læse?				



TILBUD PÅ CSA

- **Synsudredende Samtale (NO, 2 timer)**
- Udredende syns samtale med synskonsulent. Oftest som et fysisk møde – i enkelte tilfælde telefonisk
- Synskonsulent taler med borger på NC (eller hjemme) og vurderer behov for videre rehabilitering. Vurderes der ikke behov for yderligere udredning afsluttes borger.

Ydelse	CSA YDELSER Indhold	Timer samlede medgæede tid
N0	Synsudredende Samtale Udredende syns samtale med synskonsulent. Oftest som et fysisk møde – i enkelte tilfælde telefonisk Synskonsulent taler med borger på NC og vurderer behov for videre rehabilitering. Vurderes der ikke behov for yderligere udredning afsluttes borger.	2t
N1	Samtale og udredning Udredende syns Samtale med synskonsulent. Oftest som et fysisk møde – i enkelte tilfælde telefonisk Tværfaglig neurooptometrisk udredning, afdækning af synsproblematikker, synsprøve, filterafprøvning, forklaring på synsproblematikken. I samarbejde med borgeren vurderes muligheder for det videre forløb. NC adviseres og medinddrages ofte i vurderingen	6t
N2	Kompensering lys/IT/filter Kompenserende afprøvning/forløb mhp. lys, filter, IT-afprøvning mv.	4t
N3	Træning ved synskonsulent Træning og/eller kompensations teknikker i ADL, færden, læsning mv. COPM udføres før og efter forløb	10t
N3a	Tillæg til træning ved synskonsulent	5t
N4	Træning ved neurooptometrist <u>Okulomotorisk</u> træningsforløb mhp. at forbedre synsfunktionen. COPM udføres før og efter forløb	10t
N4a	Tillæg til træning ved neurooptometrist	5t
N5	Rådgivning og sparring med NC Rådgivning af NC-terapeuter med henblik på integrering af visuelle aktiviteter i træningen på NC/hjemme.	2 t
N6	Generel opfølgning Kan være både telefonisk og fysisk	2 t
N7	Mødedeltagelse Tværfaglige møder i komplekse sager. Særligt i specialiseret rehabiliteringsforløb	Pr time

TILBUD PÅ CSA

- **Samtale og udredning (N1, 6 timer)**
- Udredende synssamtale med synskonsulent. Oftest som et fysisk møde – i enkelte tilfælde telefonisk
- Tværfaglig neurooptometrisk udredning, afdækning af synsproblematikker, synsprøve, filterafprøvning, forklaring på synsproblematikken.
I samarbejde med borgeren vurderes muligheder for det videre forløb.
- NC adviseres og medinddrages ofte i vurderingen

Ydelse	CSA YDELSER Indhold	Timer samlede medgæede tid
N0	Synsudredende Samtale Udredende syns samtale med synskonsulent. Oftest som et fysisk møde – i enkelte tilfælde telefonisk Synskonsulent taler med borger på NC og vurderer behov for videre rehabilitering. Vurderes der ikke behov for yderligere udredning afsluttes borger.	2t
N1	Samtale og udredning Udredende syns Samtale med synskonsulent. Oftest som et fysisk møde – i enkelte tilfælde telefonisk Tværfaglig neurooptometrisk udredning, afdækning af synsproblematikker, synsprøve, filterafprøvning, forklaring på synsproblematikken. I samarbejde med borgeren vurderes muligheder for det videre forløb. NC adviseres og medinddrages ofte i vurderingen	6t
N2	Kompensering lys/IT/filter Kompenserende afprøvning/forløb mhp. lys, filter, IT-afprøvning mv.	4t
N3	Træning ved synskonsulent Træning og/eller kompensations teknikker i ADL, færden, læsning mv. COPM udføres før og efter forløb	10t
N3a	Tillæg til træning ved synskonsulent	5t
N4	Træning ved neurooptometrist <u>Okulomotorisk</u> træningsforløb mhp. at forbedre synsfunktionen. COPM udføres før og efter forløb	10t
N4a	Tillæg til træning ved neurooptometrist	5t
N5	Rådgivning og sparring med NC Rådgivning af NC-terapeuter med henblik på integrering af visuelle aktiviteter i træningen på NC/hjemme.	2 t
N6	Generel opfølgning Kan være både telefonisk og fysisk	2 t
N7	Mødedeltagelse Tværfaglige møder i komplekse sager. Særligt i specialiseret rehabiliteringsforløb	Pr time

TILBUD PÅ CSA

- **Kompensering lys/IT/filter** (N2, 4 timer)
- Kompenserende afprøvning/forløb mhp. lys, filter, IT-afprøvning mv.
- **Træning ved synskonsulent** (N3, 10 timer)
- Træning og/eller compensationsteknikker i ADL, færden, læsning mv.
COPM udføres før og efter forløb
- **Tillæg til træning ved synskonsulent** (N3a, 5 timer)

Ydelse	CSA YDELSER Indhold	Timer samlede medgæede tid
N0	Synsudredende Samtale Udredende syns samtale med synskonsulent. Oftest som et fysisk møde – i enkelte tilfælde telefonisk Synskonsulent taler med borger på NC og vurderer behov for videre rehabilitering. Vurderes der ikke behov for yderligere udredning afsluttes borger.	2t
N1	Samtale og udredning Udredende syns Samtale med synskonsulent. Oftest som et fysisk møde – i enkelte tilfælde telefonisk Tværfaglig neurooptometrisk udredning, afdækning af synsproblematikker, synsprøve, filterafprøvning, forklaring på synsproblematikken. I samarbejde med borgeren vurderes muligheder for det videre forløb. NC adviseres og medinddrages ofte i vurderingen	6t
N2	Kompensering lys/IT/filter Kompenserende afprøvning/forløb mhp. lys, filter, IT-afprøvning mv.	4t
N3	Træning ved synskonsulent Træning og/eller compensationsteknikker i ADL, færden, læsning mv. COPM udføres før og efter forløb	10t
N3a	Tillæg til træning ved synskonsulent	5t
N4	Træning ved neurooptometrist <u>Okulomotorisk</u> træningsforløb mhp. at forbedre synsfunktionen. COPM udføres før og efter forløb	10t
N4a	Tillæg til træning ved neurooptometrist	5t
N5	Rådgivning og sparring med NC Rådgivning af NC-terapeuter med henblik på integrering af visuelle aktiviteter i træningen på NC/hjemme.	2 t
N6	Generel opfølgning Kan være både telefonisk og fysisk	2 t
N7	Mødedeltagelse Tværfaglige møder i komplekse sager. Særligt i specialiseret rehabiliteringsforløb	Pr time

TILBUD PÅ CSA

- **Træning ved neurooptometrist (N4, 10 timer)**
- Okulomotorisk træningsforløb mhp. at forbedre synsfunktionen.
COPM udføres før og efter forløb
- **Tillæg til træning ved neurooptometrist (N4a, 5 timer)**

Ydelse	CSA YDELSER Indhold	Timer samlede medgåede tid
N0	Synsudredende Samtale Udredende syns samtale med synskonsulent. Oftest som et fysisk møde – i enkelte tilfælde telefonisk Synskonsulent taler med borger på NC og vurderer behov for videre rehabilitering. Vurderes der ikke behov for yderligere udredning afsluttes borger.	2t
N1	Samtale og udredning Udredende syns Samtale med synskonsulent. Oftest som et fysisk møde – i enkelte tilfælde telefonisk Tværfaglig neurooptometrisk udredning, afdækning af synsproblematikker, synsprøve, filterafprøvning, forklaring på synsproblematikken. I samarbejde med borgeren vurderes muligheder for det videre forløb. NC adviseres og medinddrages ofte i vurderingen	6t
N2	Kompensering lys/IT/filter Kompenserende afprøvning/forløb mhp. lys, filter, IT-afprøvning mv.	4t
N3	Træning ved synskonsulent Træning og/eller kompensations teknikker i ADL, færden, læsning mv. COPM udføres før og efter forløb	10t
N3a	Tillæg til træning ved synskonsulent	5t
N4	Træning ved neurooptometrist <u>Okulomotorisk</u> træningsforløb mhp. at forbedre synsfunktionen. COPM udføres før og efter forløb	10t
N4a	Tillæg til træning ved neurooptometrist	5t
N5	Rådgivning og sparring med NC Rådgivning af NC-terapeuter med henblik på integrering af visuelle aktiviteter i træningen på NC/hjemme.	2 t
N6	Generel opfølgning Kan være både telefonisk og fysisk	2 t
N7	Mødedeltagelse Tværfaglige møder i komplekse sager. Særligt i specialiseret rehabiliteringsforløb	Pr time

TILBUD PÅ CSA

- **Rådgivning og sparring med NC (N5, 2 timer)**
- Rådgivning af NC-terapeuter med henblik på integrering af visuelle aktiviteter i træningen på NC/hjemme.
- **Generel opfølgning (N6, 2 timer)**
- Kan være både telefonisk og fysisk
- **Mødedeltagelse (N7, pr. time)**
- Tværfaglige møder i komplekse sager.
- Særligt i specialiseret rehabiliteringsforløb

Ydelse	CSA YDELSER Indhold	Timer samlede medgåede tid
N0	Synsudredende Samtale Udredende syns samtale med synskonsulent. Oftest som et fysisk møde – i enkelte tilfælde telefonisk Synskonsulent taler med borger på NC og vurderer behov for videre rehabilitering. Vurderes der ikke behov for yderligere udredning afsluttes borger.	2t
N1	Samtale og udredning Udredende syns Samtale med synskonsulent. Oftest som et fysisk møde – i enkelte tilfælde telefonisk Tværfaglig neurooptometrisk udredning, afdækning af synsproblematikker, synsprøve, filterafprøvning, forklaring på synsproblematikken. I samarbejde med borgeren vurderes muligheder for det videre forløb. NC adviseres og medinddrages ofte i vurderingen	6t
N2	Kompensering lys/IT/filter Kompenserende afprøvning/forløb mhp. lys, filter, IT-afprøvning mv.	4t
N3	Træning ved synskonsulent Træning og/eller kompensations teknikker i ADL, færden, læsning mv. COPM udføres før og efter forløb	10t
N3a	Tillæg til træning ved synskonsulent	5t
N4	Træning ved neurooptometrist <u>Okulomotorisk</u> træningsforløb mhp. at forbedre synsfunktionen. COPM udføres før og efter forløb	10t
N4a	Tillæg til træning ved neurooptometrist	5t
N5	Rådgivning og sparring med NC Rådgivning af NC-terapeuter med henblik på integrering af visuelle aktiviteter i træningen på NC/hjemme.	2 t
N6	Generel opfølgning Kan være både telefonisk og fysisk	2 t
N7	Mødedeltagelse Tværfaglige møder i komplekse sager. Særligt i specialiseret rehabiliteringsforløb	Pr time

KARAKTERISTIKA

Perioden 1.7.22 – d.d.

Henvist 245 personer med GOP §140

- Vaskulær hjerneskade
- Traumatisk hjerneskade
- Tumor
- Covid 19
- Meningitis

Ydelse	Timer	Antal
N0: Samtale uden udredning	2	72
N1: Samtale og udredning	6	203
N2: Kompensering lys/IT/filter	4	36
N3: Træning ved synskonsulent	10	12
N3a: Tillæg til træning	5	8
N4: Træning ved neurooptometrist	10	22
N4a: Tillæg til træning	5	2
N5: Rådgivning og sparring med NC	2	17
N6: Generel opfølgning	2	127

UDREDENDE SAMTALE VED SYNSKONSULENT

- Samtalen danner grundlag for det videre tværfaglige samarbejde
- Spørgeguide som arbejdsblad under samtalen
- ICF danner referenceramme for spørgeguiden (International Classification of Functioning, Disability and Health)
 - Kortlægge, vurdere og beskrive personens ressourcer og begrænsninger i undersøgelsen
 - Opnå det helhedsorienterede fokus på funktionsevne og forståelse for konsekvenserne af funktionsnedsættelsen i dagligdagen
 - Vi spørger ind til personens helbredstilstand, synsgener, aktiviteter og overveje de omgivelsesmæssige og personlige faktorer, der også påvirker funktionsevnen



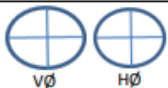

UDREDENDE SAMTALE VED SYNSKONSULENT

- Inspiration fra Kross synskortlægning - et valideret screeningsværktøj
- Udviklet til systematisk at kortlægge synsproblemer i den akutte fase efter en erhvervet hjerneskade.
- Der testes: synsskarphed, synsfelt, øjenmotorik, visuel opmærksomhed.
- Udviklet af Nasjonalt senter for optikk, syn og øyehelse ved Universitetet i Sørøst-Norge.
- Nanna fra IBOS holder oplæg om Kross værktøjet kl. 16.50 i dag

Bakgrunnsinformasjon		
Navn:	Dato for testing:	Tid siden hjerneslaget:
Fødselsdato:	Diagnose (hvis kjent):	

Opplysninger om syn og symptomer			JA	NEI
1. Tidligere kjente øyesykdommer	a. Grå stær/katarakt b. Grønn stær/glaukom	c. Forkalkning/AMD d. Annet		
2. Bruker personen briller	a. Avstands-/tv-/kjørebrille b. Lesebrille c. Flerstyrke/progressiv	d. Egen brille er ikke tilgjengelig e. Kontaktlinser f. Lupebrille		
3. Opplever selv endring i synet etter hjerneslaget?	Hvis ja, spesifiser:			
4. Har familie/ fagpersoner rapportert endring i synet etter hjerneslaget?	Hvis ja, spesifiser:			

Skarpsyn/ Visus/ Sentralsyn			JA	NEI
5. Ser selv uklart/tåkete etter slaget	På nært (lesing)/ på avstand (tv)			
6. Synsskarphet på avstand (3 m) Utført med / uten brille Test ett øye om gangen med tv/avstandsbrille om personen bruker dette.	Kan se minst tre bokstaver på øverste linje (0,3 visus) - hvis ja, test midterste linje	Høyre Venstre		
	Kan se minst tre bokstaver på midterste linje (0,5 visus) - hvis ja, test nederste linje	Høyre Venstre		
	Kan se minst tre bokstaver på nederste linje (0,8 visus)	Høyre Venstre		
7. Kan lese avistekst (begge øyne)	Utført med / uten lesebrille			

Synsfelt			JA	NEI
8. Opplever selv mangler i synsfeltet el	Hvis ja, spesifiser:			
9. Observasjon av orienteringsvansker	Hvis ja, spesifiser:			
10. Synsfelt yttergrenser Er det utfall i deler av synsfeltet? Test ett øye om gangen uten brille .	Hvis ja, skruer kvadranter som mangler i synsfeltet slik personen ser det			
11. Sentralt synsfelt Er det utfall i sentralsynet?	a. Hvis ja, skruer området i ditt ansikt som mangler slik personen ser det			
a. ansiktsansler (ett øye om gangen) b. fingertelling (begge øyne)	b. Er det problemer med fingertelling? Hvis ja, spesifiser side:			

UDREDEDE SAMTALE

- Skadebeskrivelse, helbred generelt, optik, mm.
- Synsgener beskrives:
 - Dobbeltsyn
 - Nedsat syn
 - Synsfelt forsvundet
 - Fokusering / skifte afstand
 - Læsning
 - ADL
 - Færden
 - Trappegang
 - Udtrætning

Synsudredende samtale syn/hjerne d.

Navn:

Skade:

Synsgener:

Supplerende spørgsmål:

Helbred i øvrigt:

Privat:

Arbejde/fritid:

Optik:

Øjenlæge:

Øvrige:

Tests:

Læsetest.

Synstest:

VOMS

Benævne genstande:

Bagepladetest:

Hjertetest:

Linjedeling:

Visuelt overblik (køkkenbillede):

Rådgivning:

Aftaler / samtykke til indhentning øjenoplysninger:

UDREDENDE SAMTALE

Tests ift. synsskarphed, synsfelt, øjenmotorik:

- Synstest – 3 meter
- Synsfelt - ydergrænser, central synsfelt, ansigtsamsler og fingertæller
- Samsyn og øjenbevægelser - skelen, øjenbevægelser
- Læsetest - avis, bog

- Vi drøfter brug af VOMS
 - Pursuite-bevægelser
 - Sakkade-bevægelser
 - Konvergensnærpunkt
 - Vestibulær okulomotorisk refleks
 - Visual Motion Sensitivity

Synsudredende samtale syn/hjerne d.

Navn:

Skade:

Synsgener:

Supplerende spørgsmål:

Helbred i øvrigt:

Privat:

Arbejde/fritid:

Optik:

Øjenlæge:

Øvrige:

Tests:

Læsetest.

Synstest:

VOMS

Benævne genstande:

Bagepladetest:

Hjertetest:

Linjedeling:

Visuelt overblik (køkkenbillede):

Rådgivning:

Aftaler / samtykke til indhentning øjenoplysninger:



UDREDENDE SAMTALE

Tests ift. opmærksomhed visuel perception:

- Genstande – benævn figur, farve – visuel genkendelse
- Bagepladetest – visuel opmærksomhed og scanning
- Hjertetest – neglect - type af neglect
- Linjedeling – rumlig opmærksomhed
- Køkkenbillede - visuelt overblik

Rådgivning undervejs

Konklusion – afsluttes eller aftale tid til neurooptometrisk udredning og videre forløb

Synsudredende samtale syn/hjerne d.

Navn:

Skade:

Synsgener:

Supplerende spørgsmål:

Helbred i øvrigt:

Privat:

Arbejde/fritid:

Optik:

Øjenlæge:

Øvrige:

Tests:

Læsetest.

Synstest:

VOMS

Benævne genstande:

Bagepladetest:

Hjertetest:

Linjedeling:

Visuelt overblik (køkkenbillede):

Rådgivning:

Aftaler / samtykke til indhentning øjenoplysninger:



NEUROOPTOMETRISK UDREDNING

Afdækning af synsfunktionen (1-2 timer)

- Samtale med udgangspunkt i synskonsulents udredende samtale
- Synsprøve
- Samsynet
 - Vergens
 - Akkommodation
 - Spring og følgebevægelser
- Afdækning af det vestibulære system og visuel bevægelsesfølsomhed
- Synsfelt
- Filterbriller
- Scanningsbane

- Kompenserende indsats eller intervention koordineres med borger, NC og synskonsulent



KOMPENSERENDE AFPRØVNING

- Filterafprøvning
- Lysafprøvning
- IT-afprøvning



OKULOMOTORISK TRÆNINGSFORLØB

Træningen er målrettet dysfunktion af akkommodation og vergenssystemet

- Koordineret i samarbejdet med Neurocenteret
- Andre behandlingsmuligheder er præsenteret / afprøvet

Forløb opbygning

- 5-15 minutters træning 5/7 dage
- 1-3 øvelser
- Fysisk eller telefonisk konsultation/opfølgning
 - Status hver 3-4 gange (har træningen den ønskede effekt?)
- Forventet forløbslængde 2-6 mdr.
 - Træningsforløb evalueres via målinger og spørgeskema
 - Kan evt. benytte til specialeprojekter eller intern forskning.

TRÆNING VED SYNSKONSULENT

- Ofte borgere med synsfeltsdefekter (kvadrantanopsi og hemianopsi)
- Forløb er ofte i borgers eget hjem/nærmiljø, men kan også foregå på CSA
- Det er både øvelser og aktiviteter
- Forståelse/læring for/om problematikken
- Øvelser:
 - Kun øjenbevægelser
 - Øjenbevægelser og hovedbevægelse
 - Post-it på alle mulige måder
 - Risposer
 - Gå i trafikken
 - Indkøb
 - Køkkenaktiviteter
 - mm
 - -

RÅDGIVNING OG VEJLEDNING TIL FAGPERSONER

- Sparringsmøder med ergo og fysioterapeut
 - Hvordan inddrage synet i aktiviteter og træning
 - Hvilken indvirkning har synsproblematikkerne på udførelse af aktiviteter
 - Forståelse af synsproblematikken
 - Vigtighed af lys/kontraster/rigtig optik mm
 - Grænseområder, hvem gør hvad. Fx mobility og ADL
 - Synshjælpemidler
-
- Deltage i tværfaglige møder, hvor opgaven er at forklare synsproblematikkerne

CASE

- 27.5.25: Indlægges efter hovedtraume, fald I bus – udskrives
- 28.5.25: Indlægges og ny scanning viser ICH med diskret SDH og SAH og blodprop
- 12.8.25: Henvisning til CSA
- 21.8.25: Telefonisk kontakt
- 29.8.25: Udredende synssamtale I hjemmet
- 23.9.25: Synsudredning på CSA
- 9.10.25: 1. besøg I hjemmet (COPM)
- 20.10.25: 2. besøg
- 27.10.25: 3. besøg
- 4.11.25: 4. besøg
- 19.11.25: 5. besøg
- 16.12.25: Afslutning og retestning på CSA



SYNSFELT BJERRUM-GARDINET

Navn: *Gunhild*

Cpr:

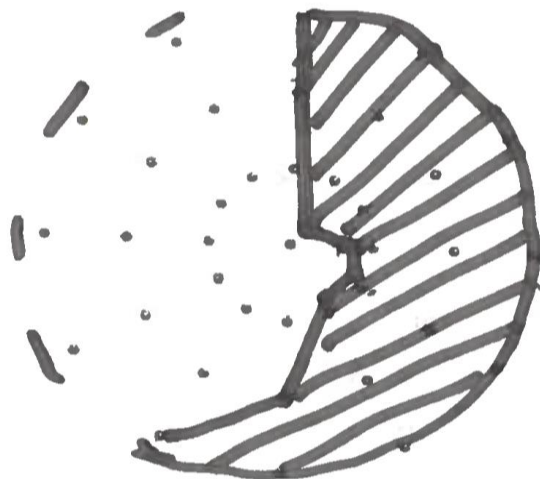
Dato: *23.9.25*

Udført af:

*Ryan &
Denthe*

SYNSFELT BJERRUM-GARDINET

OCULUS SINISTER



OCULUS DEXTER



GUNHILD FORTÆLLER OM HENDES FORLØB



WORKSHOPS

Opdeling i 3 hold:

Rikke: Spejløvelse

Dorthe: Scanningsbane

Ryan: VOMS

Kl. 15.30-15.50 Pause

ERFARINGSUDVEKSLING I GRUPPER

Snak om følgende punkter i grupperne:

- Hvilke erfaringer I har med udredning af personer med synsudfordringer efter erhvervet hjerneskade.
- Hvad er jeres tilbud og hvilke muligheder har I for at hjælpe borgerne?
- Hvor mange ser I og hvor kommer henvendelsen fra?
- Hvad fungerer godt og hvilke udfordringer oplever I?



OPSAMLING I PLENUM

Hvad tager vi os med videre?

TAK FOR I DAG

Kontakt os gerne:

Dorthe: dbje@aarhus.dk, tlf. 41854202

Ryan: rysl@aarhus.dk, tlf. 21527192

Rikke: ribd@aarhus.dk, tlf. 41856436